

Zirkonzahn[®]

Human Zirconium Technology



PRETTAU[®] 3 DISPERSIVE[®]

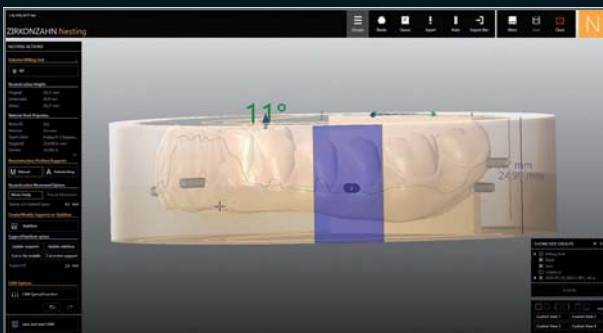
La Cultura Zirkonzahn

ESTRUCTURA DE PRETTAU® 3 DISPERSIVE® SOBRE BARRA DE TITANIO ANODIZADA

Datos disponibles: Fotos, datos de escaneos facial en 3D, situación oral digital, modelos maestros digitalizados

Rehabilitación planeada: Puente de zirconia Prettau® 3 Dispersive® para el maxilar inferior con barra de titanio anodizada

- Fases de elaboración:*
- Registro digital de la situación oral con el escáner facial 3D Face Hunter y PlaneSystem®
 - Primer montaje virtual de los dientes, (set-up) con el Zirkonzahn.Modifier, personalización de las formas dentales tomadas de la biblioteca virtual "Heroes Collection"
 - Modelación de la barra de titanio en el Zirkonzahn.Modellier basada en el wax-up, elaboración y digitalización de la barra de titanio y posterior adaptación de la estructura planificada de zirconia
 - Colocación de la estructura con el Zirkonzahn.Nesting: el gradiente de color del bloque de Prettau® 3 Dispersive® con Gradual-Triplex-Technology, permite una alineación óptima del borde incisal en la zona altamente translúcida del bloque, posicionando el área cervical del diente, donde la resistencia a la flexión es más elevada
 - Elaboración del puente Prettau® en la fresadora M2 Dual Teleskoper. Sinterización a 1500°C
 - Glaseado con el 3D Base Glaze y caracterización con los ICE Stains 3D by Enrico Steger
 - Estratificación mínima del área gingival (0,4–0,5 mm) con las pastas cerámicas Fresco Gingiva; cocción a 790°C en un horno de cerámica, acabado con pulido ligero
 - Anodizado y cementación de la barra de titanio en la estructura de zirconia.
- Verificación del color final con Zirkonzahn Individual Shade Guide Tooth 11*



100 % DISEÑO MONOLÍTICO, ESTRATIFICADO SÓLO EN LA ZONA GINGIVAL

TPD Alexander Lichtmannegger– Zirkonzahn Education Center Brunico, Sudirol, Italia





¡NUEVO! PRETTAU® 3 DISPERSIVE® CON GRADUAL-TRIPLEX-TECHNOLOGY

- Zirconia de alta calidad producida con un triple gradiente de color, translucidez y resistencia a la flexión:
 1. Elevada resistencia a la flexión en la zona cervical
 2. Mayor translucidez en el borde incisal y más opacidad en la zona cervical
 3. Gradación difuminada del color natural de la dentina al esmalte
- Adecuada tanto para restauraciones reducidas como estructuras monolíticas, coronas individuales, inlays, onlays, veneers y puentes de varias unidades sobre barras. Especialmente indicada para estructuras monolíticas
- No se producen fracturas (chipping), debido al diseño monolítico; sinterización rápida de las coronas individuales
- Caracterización individual de la restauración con los Colour Liquid Prettau® Aquarell Intensivos, ICE Ceramics, Fresco Ceramics y ICE Stains 3D by Enrico Steger



* Valor medio de la resistencia a la flexión biaxial obtenido en varias series de pruebas

HUMAN ZIRCONIUM TECHNOLOGY

Zirkonzahn Worldwide – Tel +39 0474 066 680 – info@zirkonzahn.com – www.zirkonzahn.com

Si desea conocer a nuestros afiliados comerciales en su propio país, consulte nuestra página web

¡NOVEDAD! 1 ÓRBITA 4 DIÁMETROS 125, 106, 98 Y 95 mm

LÍNEA DE FRESADORAS CONFORT M2 CON TELESKOPOR ORBIT EXTRA GRANDE. TOTALMENTE AUTOMÁTICA, FLEXIBLE, LIBRE DE VIBRACIONES



LÍNEA DE
FRESADORAS
CONFORT M2

